

elements

paris (75)

Maîtrise d'ouvrage **VINCI Immobilier**

Maîtrise d'œuvre **Antonini Architecte**

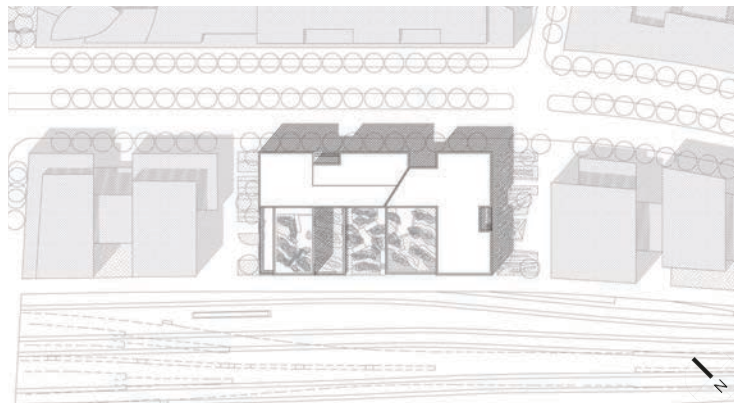
Mission **Complète**

Programme neuf **Bureaux, commerces et RIE**

Localisation **39-51 avenue Mendès-France 75013 Paris**

Surface **17 742 m² SHON**

Coût **34,25 M € HT**



Situé à l'entrée de l'avenue Pierre Mendès France, axe fort de la ZAC Masséna, le secteur Austerlitz sud est un site emblématique des mutations du quartier qui transforment petit à petit cet espace ferroviaire délaissé en un espace urbain jouant pleinement son rôle dans la ville.

En continuité spatiale du front bâti, la façade urbaine sur l'avenue Pierre Mendès France se compose de ruptures la séquençant. Les différentes ruptures, qu'elles soient taillées fortement dans la masse ou sobrement dans le revêtement animent la façade et génèrent des effets de surprises, des respirations qui appellent à regarder par-delà le bâtiment et à deviner son intériorité.

LIVRÉ 2017

MUTABILITÉ D'USAGE

FLEX OFFICE

HAUTE TECHNICITÉ

MATÉRIAUX BIOSOURCÉS

**CONSTRUCTION SUR DALLE
SNCF**

**PLATEAUX MUTABLES ET
SÉQUABLES**

équipe:

CALQ ARCHITECTURE (moex)

EVP (structure), VPEAS (économie),

TRIBU ENERGIE (hqe),

ALTO (fluides), AVEL (acoustique),

CONCEPTIONS NOUVELLE (cuisine),

SOSSON (paysage), ABSG (façades)

BBC effinergie+

NF-HQE Bâtiment tertiaire

Excellent

BREEAM Very Good

Plan Climat

**Lauréat Architecture MasterPrize
2018**





Espaces extérieurs paysagers uniques



Séquençage urbain pour réduire l'échelle du bâtiment

Transparente et fine, une première peau brillante enveloppe les bureaux. Composée uniformément, elle homogénéise les volumes disloqués. Plus arachnéenne, une maille ajourée recouvre la peau pour former un écran protecteur qui s'adapte aux besoins environnementaux et au confort intérieur des bureaux. Sa trame irrégulière affine le corps massif, tandis que son épaisseur préserve des regards et fait office de brise-soleil. Simple et élaborée, la maille est travaillée en corrélation avec le séquençage des volumes. Jouant sur les proportions et les

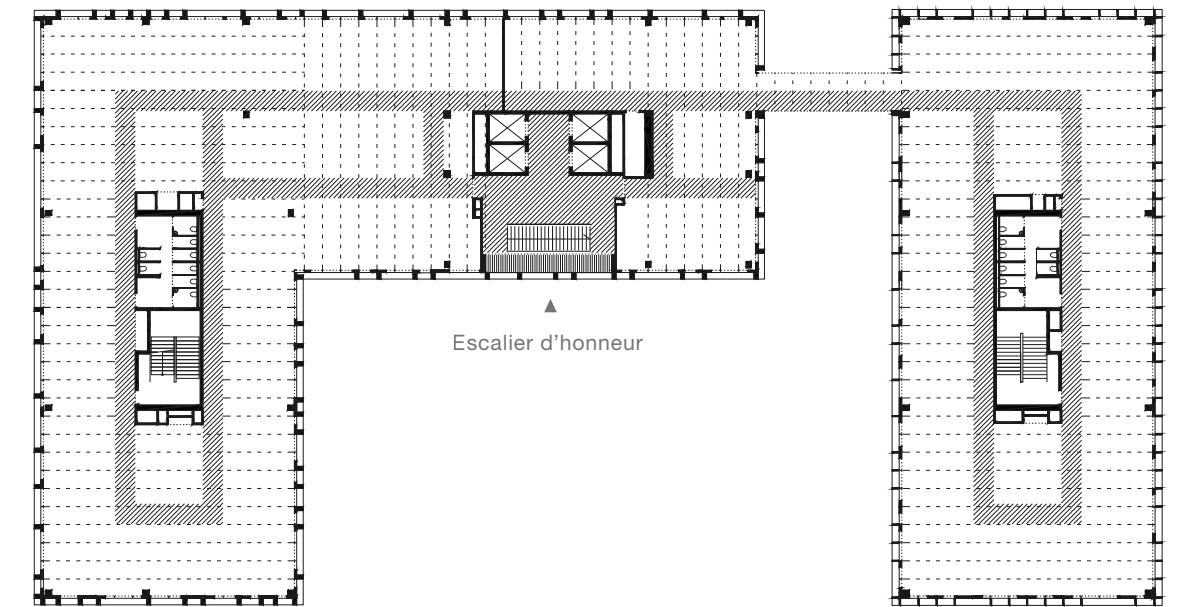
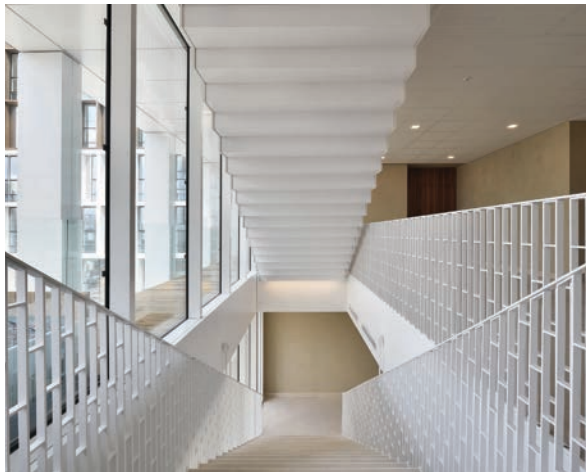
perceptions, elle revêt deux aspects différents. Minérale, blanche, linéaire et large d'un côté, elle contraste avec la finesse de la « maille en bois » dont les variations d'orientations des ailettes offre un effet cinétique enrichissant la mise en scène urbaine. Minérales et végétales, les façades lient le projet à son contexte à la fois urbain et paysager. Sobre et élégant, le bâtiment se nuance et intègre les différentes contraintes du macro au micro en s'ajustant à chaque échelle de son environnement.



Intégration forte du paysage et mise en oeuvre d'un biotope favorisant la biodiversité

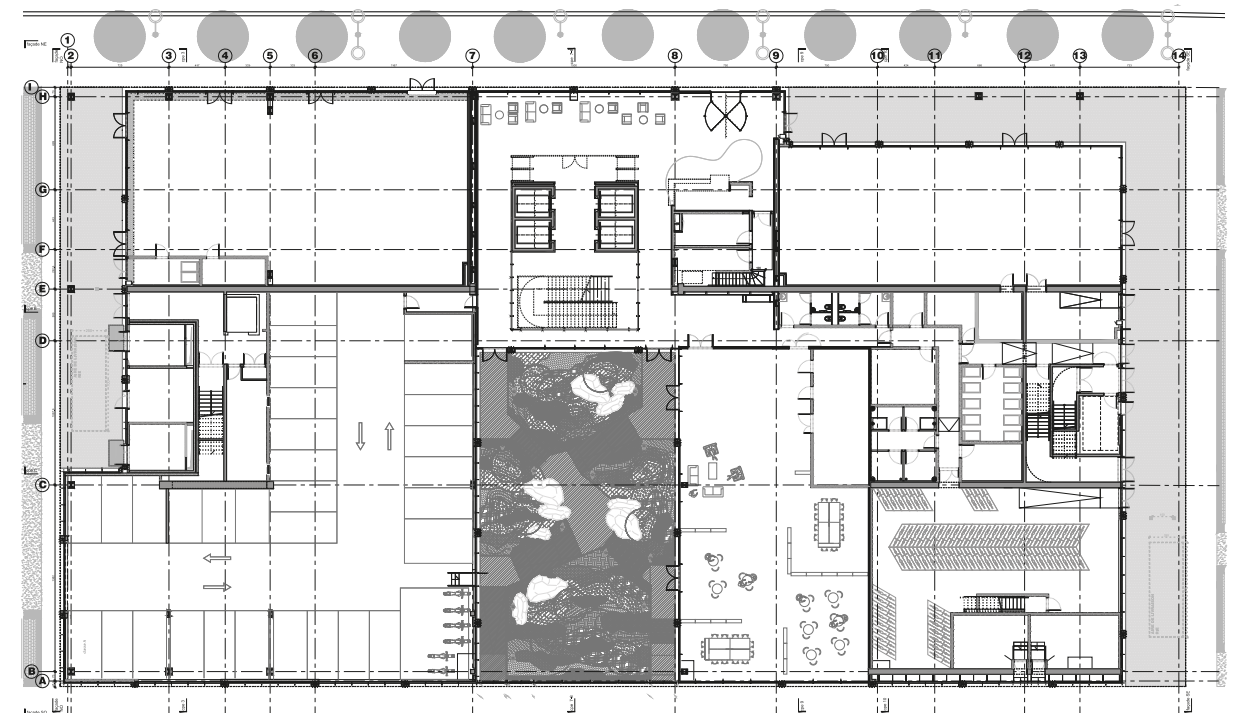


- Réglementations ERP, code du travail
- Rigueur des plans: forte mutabilité
- Rez-de-chaussée et circulation principale: programmes actifs du bâtiment.
- Paysage et espaces extérieurs omniprésents: jardins, roof-top, nombreuses terrasses et balcons
- Porosité et générosité des communs pour favoriser échanges et rencontres
- Escalier d'honneur central: lumière et ouverture

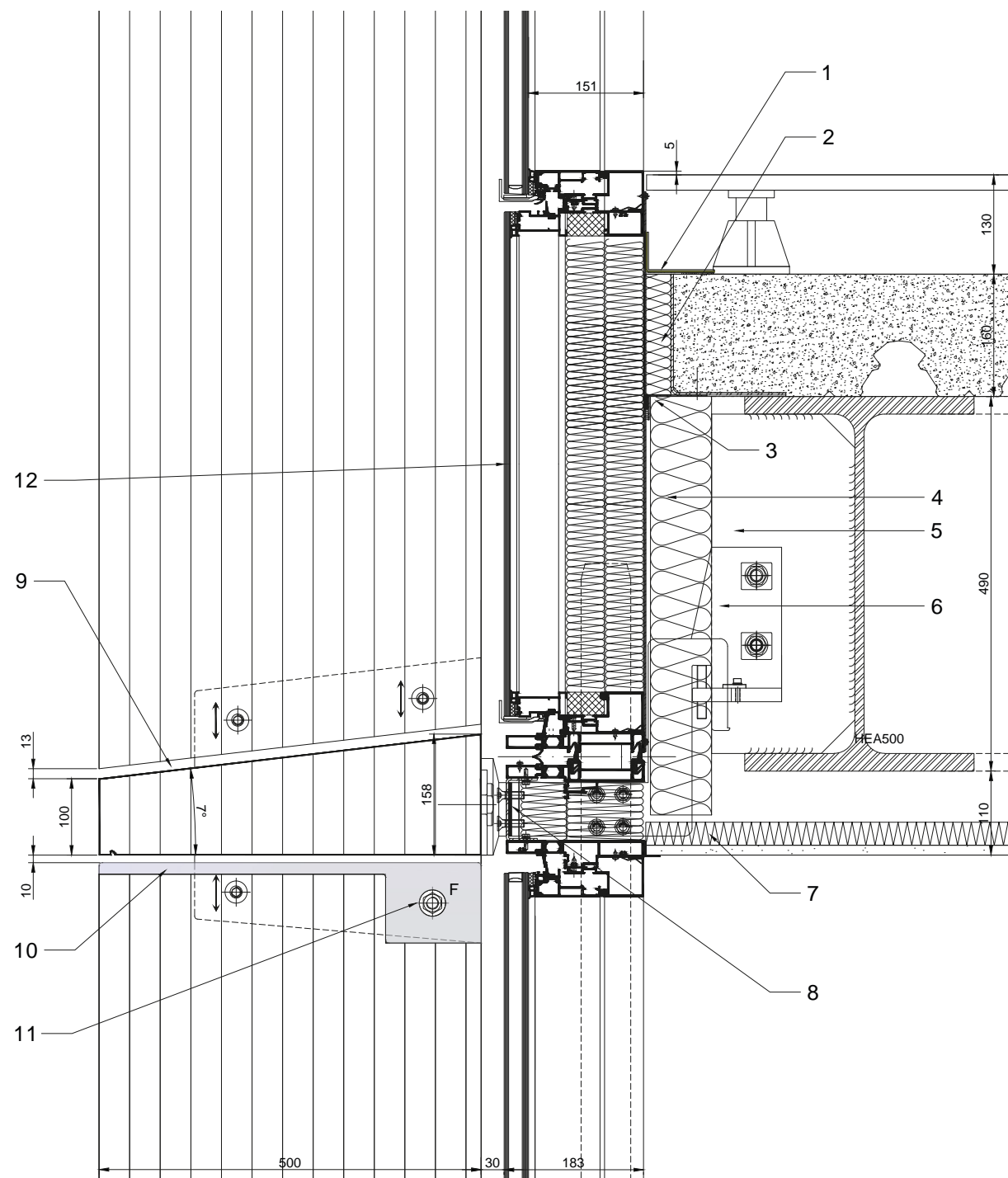


0 | 1 | 5 | 10 | 20m | 40m

Plan courant

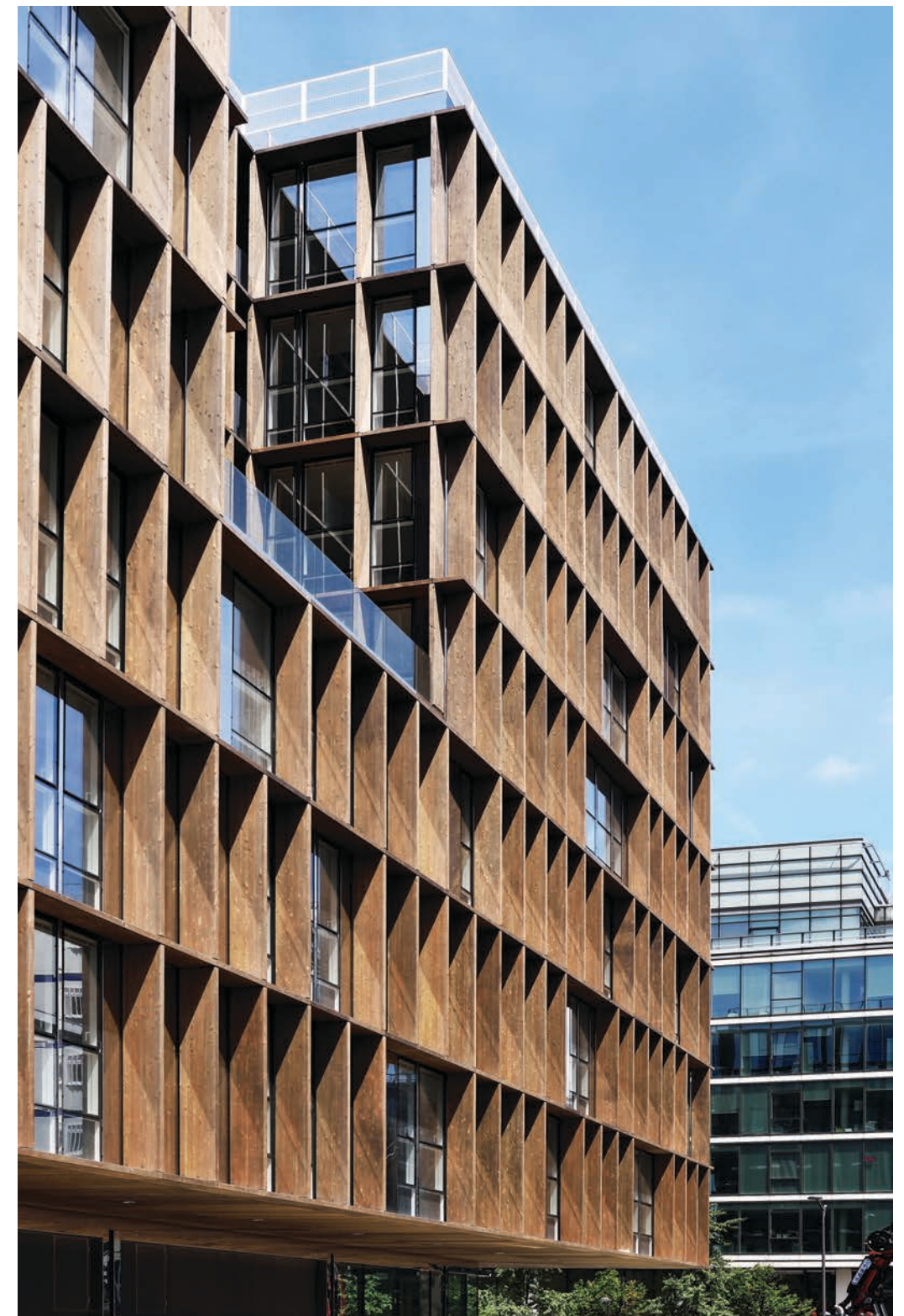


Plan RDC



DÉTAIL NEZ DE PLANCHER AVEC MODÉNATURE BOIS

- 1 Tôle acier 20/10ème + viscoélastique 2.5 mm à 5 kg/m³
- 2 Laine de roche 50 kg/m³
- 3 Tôle acier 0.75 mm calfeutrement nez de plancher fixation tous les 500 mm max + joint mousse ou pompe
- 4 Laine minérale collée à la façade à 50 kg/m³ minimum
- 5 Gousset métallique tous les 1350 mm
- 6 Complexe d'accroche des façades par éléments réglables par le dessous 3 dimensions



- 7 Bande BA13 + Isolant 30 mm
- 8 Reprise de charge pour consoles modénatures + interposition résilient thermique
- 9 Espacement 13 mm permettant l'absorption de la dilatation et de la flèche 10 mm
- 10 Protection inox en tête de modénatures verticales
- 11 Axe d'accroche des modénatures verticales (rotule)
- 12 Shadowbox